

Plantando idéias,
implantando soluções.



www.bpsonline.com.br



QUALIDADE EM ARMAZENAGEM DE GRÃOS



bps scae



sistema de controle de aeração

Este sistema tem como objetivo pré determinar a temperatura e a umidade relativa do ar que será injetado na massa de grãos através dos aeradores objetivando o resfriamento e conseqüentemente a conservação e manutenção de peso dos grãos armazenados. O BPS SCAE pode ser interligado a um microcomputador onde o processo é gerenciado e visualizado através de telas de programação e sinóticos animados por onde o operador terá em tempo real a posição de cada aerador, a temperatura e umidade ambiente, a indicação de chuva, defeitos elétricos no painel e da rede elétrica possibilitando o armazenamento de todos estes dados em períodos pré-determinados.

Cálculo de perda de peso da soja:

Para cada porcentagem de umidade perdida pelo grão será perdido 1,135% de peso, exemplo: Um silo com 64.000sc de soja armazenada com média de 14% de teor de umidade inicial e 12% de teor de umidade final (expedição).

Perda de umidade = 14% - 12% = 2%.

Porcentagem de peso perdida = 2% x 1,135% = 2,27%.

Perda de peso = 64.000sc x 2,27% = 1.452.80 sacas de 60kg.



bps smart

Sistema de monitoramento de aeração e termometria

Aplicação:

Este sistema tem como objetivo pré determinar a temperatura e a umidade relativa do ar que será injetado na massa de grãos através dos aeradores objetivando o resfriamento e conseqüentemente a conservação e manutenção de peso dos grãos armazenados. O sistema ainda disponibiliza no mesmo equipamento a medição e leitura da termometria e medição e leitura da temperatura do ar quente do(s) secador(es) de grãos.

Este sistema pode ser interligado a um microcomputador onde o processo passa a ser gerenciado e visualizado através de telas de programação e sinóticos animados disponibilizando em tempo real ao operador a posição de cada aerador, a temperatura e umidade ambiente do ar a temperatura da massa de grãos, a temperatura do(s) secador(es) de grãos, a indicação de chuva, defeitos elétricos no painel e da rede.



termocoletor

Sistema de termometria com medição portátil - Termocoletor



Sistema de termometria indicada para unidades de armazenamento de pequeno a médio porte. O termômetro coletor que acompanha o sistema possibilita a leitura e armazenamento das temperaturas da massa de grãos. A coleta dos dados de temperatura é realizada pelo operador conectando o termômetro as caixas de tomadas. O equipamento não precisa ser configurado pois identifica automaticamente os silos/armazéns, pêndulos e sensores através da própria conexão à tomada. O termocoletor BPS possui saída USB para comunicação com computador, por onde também é feita a recarga da sua bateria interna. Acompanha o termocoletor um software em português que auxilia o operador na visualização das temperaturas medidas através de relatórios que identificam os pêndulos e sensores medidos.



temp



Sistema de termometria de medição portátil BPS
 Sistema indicado para auxílio no controle de temperatura de grãos armazenados em unidades armazenadoras de pequeno porte. A temperatura da massa de grãos é coletada através de um termômetro digital portátil e uma central de medição fixada na base dos silos ou armazéns. Os sensores de temperatura são selecionados na própria central através de chaves tácteis.



pêndulo

bps sistem

Sistema de supervisão da temperatura da massa de grãos

O BPS System é uma poderosa ferramenta no controle da qualidade dos grãos armazenados comandando todo o processo de seleção, medição e leitura dos sensores de temperatura através de uma central microprocessada localizada no escritório da unidade armazenadora. Possui duas opções de leitura: Manual onde o operador seleciona os sensores que serão medidos e automático onde o equipamento realiza varreduras automáticas ambas com possibilidade de impressão, possui fácil operação e permite uma flexibilidade para futuras ampliações. Este sistema pode ser interligado a um microcomputador por onde o processo passa a ser gerenciado e visualizado através de telas de programação e sinóticos animados disponibilizando em tempo real a temperatura da massa de grãos possibilitando o armazenamento de todos os dados em períodos pré-determinados.

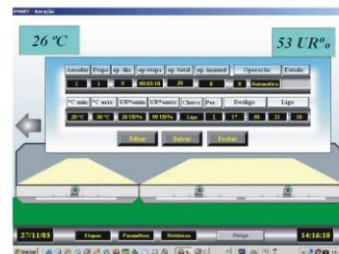
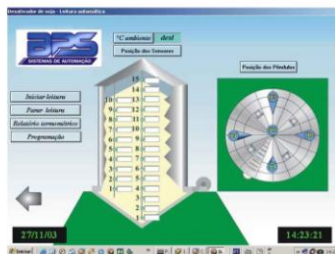


digitemp



O Digitemp é um instrumento que alia precisão e praticidade no controle e indicação de temperatura de secadores de grãos, possibilitando o ajuste da máxima e mínima temperatura de secagem. Possui alarme sonoro e visual e uma saída à relé para acionamento de válvulas, contadoras, alarmes, lâmpadas, etc...

softwares de supervisão



Maiores informações acesse nosso site.