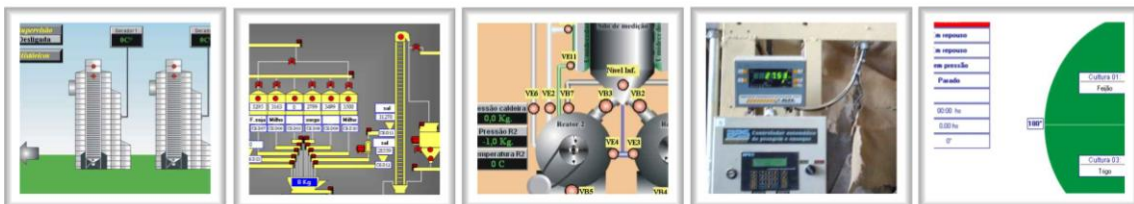


tecnologia a serviço
da produtividade



www.bpsonline.com.br

AUTOMAÇÃO INDUSTRIAL



A BPS desenvolve e executa projetos de automação de processos industriais comandados por CLP (controladores lógicos programáveis) e supervisionados por computador através de software específico para cada aplicação, desenvolvidos a partir das ferramentas da Elipse Software tais como E3 e Scada que proporcionam grande flexibilidade e facilidade de operação disponibilizando ao operador todas as variáveis envolvidas no processo em tempo real, contando com geração de históricos, alarmes e gráficos dos dados coletados.

Os sistemas de automação desenvolvidos pela BPS tem como objetivo principal tornar os processos industriais mais produtivos, ágeis e seguros.

Algumas das aplicações e produtos desenvolvidos pela BPS:

Sistema de automação para fábricas de rações:

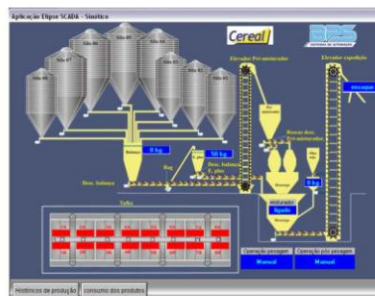
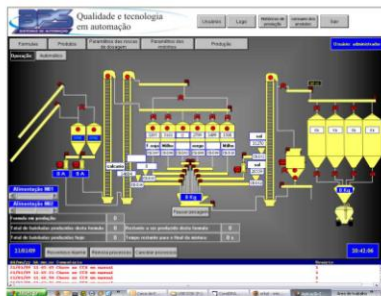
A BPS desenvolve projetos de automação personalizados para os mais diversos modelos de fábricas de rações visando sempre o melhor custo benefício atendendo as exigências e suprimindo as necessidades dos seus clientes.

A experiência em automação industrial aliada aos conhecimentos dos processos de fabricação de ração credenciam a BPS em fornecer as melhores soluções para o aumento de produtividade e da precisão nas dosagens de ingredientes, assegurando a qualidade da ração. O sistema de automação da BPS pode ser implantado tanto em fábricas novas quanto em existentes, disponibilizando a supervisão e controle automático desde a recepção dos ingredientes até a expedição da ração pronta ensacada ou a granel com total segurança.

A BPS possui fabricação própria de diversos produtos empregados na automação e também mantém parceria com os mais conceituados fabricantes nacionais de equipamentos e softwares, proporcionando um baixo custo de implantação e uma ágil reposição de peças em eventuais reparos.

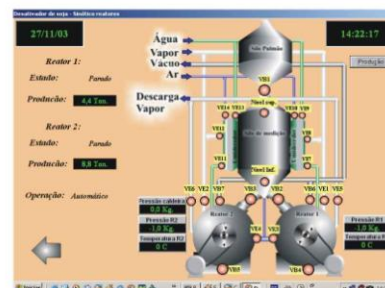
Principais benefícios e recursos do sistema de automação BPS:

- * Otimização do processo produtivo. * Precisão na dosagem de ingredientes e nas formulações das rações;
- * Sistema de pesagem inteligente com ajustes de corte individuais por ingrediente.
- * Segurança na operação de maquinários. * Geração de históricos de produção.
- * Geração de históricos operacionais. * Históricos de consumo dos ingredientes.
- * Cadastramento de mais de 200 fórmulas de rações. * Cadastramento de senhas de acesso.
- * Supervisão computadorizada em tempo real da fábrica. * Controle da carga do(s) moinho(s).
- * Ajustes operacionais de produção via software. * Visualização dos históricos de alarmes;
- * Monitoramentos de níveis de silos, caixas e tolhas. * Cadastro de operadores por turno.
- * Históricos de tempo dos processos de fabricação.



Desativação de soja:

Sistema automático de controle do processo de desativação de soja. Controla a quantidade de água, vapor, vácuo, tempo de cozimento, pressão e temperatura da caldeira. Emite relatórios operacionais de todo o processo.





Pivô de irrigação:

Sistema para controle de pivôs de irrigação via rádio, centraliza o controle dos pivôs em um computador na sede da unidade.

Alguns recursos de programação à distância do sistema:

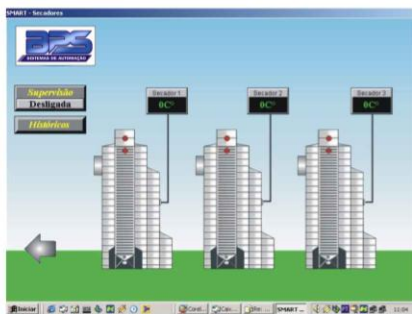
- Ligar e desligar o pivô (abre e fecha registro d'água);
- Programar a hora para o início da irrigação;
- Programar o ângulo de operação do pivô;
- Programar a lâmina de água de acordo com o ângulo do pivô;
- Programar o horário de ponta para desligamento do pivô;
- Monitorar em tempo real o estado do pivô (ligado, desligado, posição na cultura, pressão da água e condição de alarme);
- Horas de funcionamento da irrigação por cultura e horas totais.
- Históricos de funcionamento do pivô...

Sensor de nível infravermelho-SNI:

O sensor de nível SNI é indicado para detecção de nível de qualquer material sólido e seco em forma de pó e granulado, tais como, farinhas, farelos, grãos/cereais, açúcar, sal mineral, calcário, leite em pó, uréia... O sensor possui um feixe de luz infravermelho invisível que quando obstruído ativa a saída a relé para controle de cargas e alarmes.

O acúmulo de pó e resíduos presentes nas hastas sensoras que ficam diretamente em contato com o produto não interfere no seu funcionamento sendo necessária, a obstrução total da área entre as suas hastas para a ativação de sua saída.

O sensor SNI não interfere no escoamento dos produtos nos diversos tipos de reservatórios (silos, tolhas...) e não possui partes móveis que se desgastam e quebram, não necessita de limpeza e substituição de peças desgastadas, é instalado e removido com grande facilidade pelo lado externo dos reservatórios.



Secadores de grãos:

Sistema automático de descarga e medição de temperatura para secador de grãos. Possibilita a supervisão das temperaturas de secagem com registros em períodos pré determinados gerando históricos operacionais do processo. O controle da descarga do secador permite que o mesmo trabalhe sempre cheio, evitando desperdícios de energia elétrica e combustível (lenha, GLP...).

Balança ensacadeira:

- * Sistema de automação compatível com qualquer modelo e marca de ensacadeira.
- * Disponibiliza ajustes de pesagem e dosagem do produto a ser ensacado.
- * Possui alta precisão de pesagem.
- * Possibilita emissão de relatórios diários de produção.



Maiores informações acesse nosso site.