

SISTEMA DE TERMOMETRIA COM MEDIÇÃO ATRAVÉS DE APARELHO TERMOCOLETOR.

Sistema de termometria indicada para unidades de armazenamento de pequeno a médio porte. O termômetro coletor que acompanha o sistema possibilita a leitura e armazenamento das temperaturas da massa de grãos. A coleta dos dados de temperatura é realizada manualmente pelo operador conectando o termômetro as caixas de conectores fixadas próximas aos silos e armazéns. O equipamento não precisa ser configurado pois identifica automaticamente os silos, pêndulos e sensores através da própria conexão. O termocoletor BPS possui saída USB para comunicação com computador, por onde também é feita a recarga da sua bateria interna, não necessitando de fontes externas de alimentação.

A caixa de tomadas possui grau de proteção IP65 (Poeira e jatos de água) próprias para ambientes externos onde há exposição ao sol e chuva.

Acompanha o termocoletor um software em português que auxilia o operador na visualização das temperaturas medidas através de relatórios que identificam os pêndulos e sensores medidos. Através do software os relatórios de temperatura são armazenados possibilitando consultas futuras com extrema facilidade e rapidez.

O conjunto caixa de tomada e termocoletor pode ser instalado em todos os sistemas de termometrias existentes que empreguem os sensores termopares tipo "T".

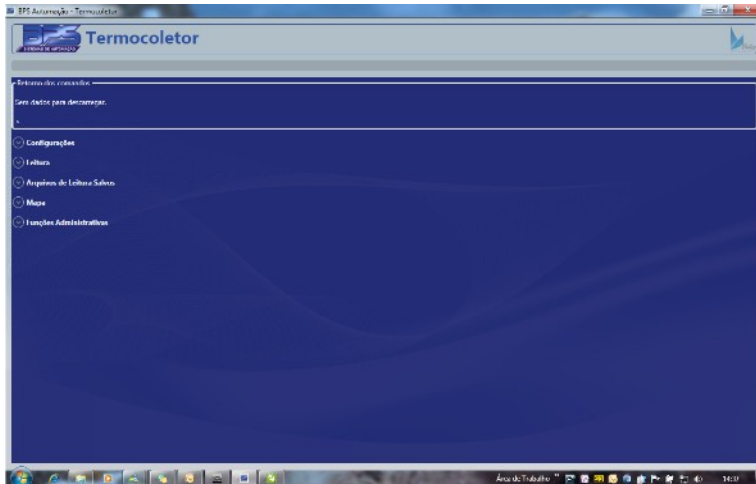
A bateria interna do termocoletor pode ser recarregada através de qualquer computador. A recarga através de porta USB possibilita uma vida útil altíssima a bateria, tendo em vista que a porta USB fornece uma baixa corrente com tensão fixa e estabilizada.



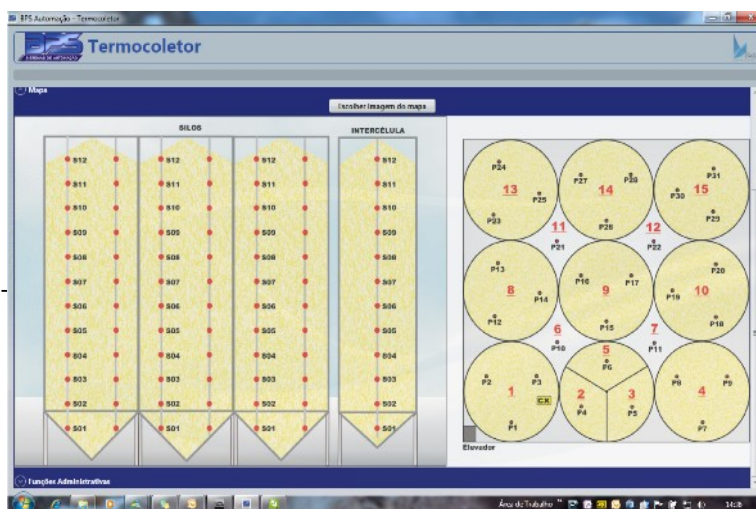
Lançamento - 2010



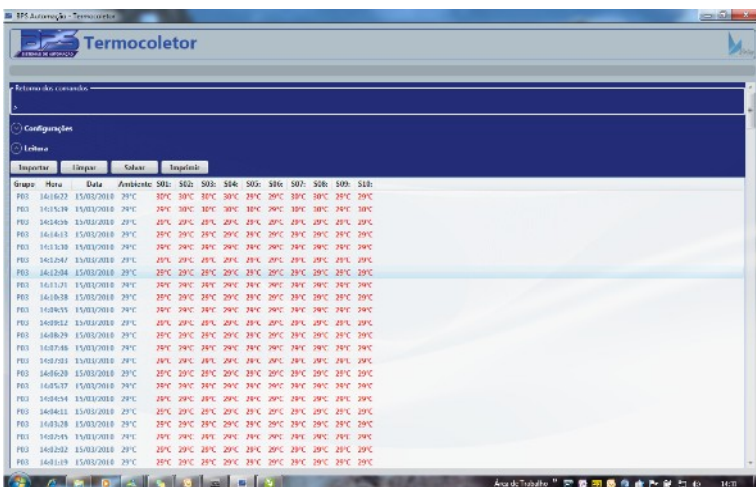
TELAS DO SOFTWARE:



Tela inicial



Tela de localização de pêndulos e sensores - mapa de localização.



Tela de visualização de relatórios.

Avenida José Walter, 244 A - Setor Vitória Régia - Fone: (64) 3622 1208 - Fax: (64) 3622 0318.
CEP 75.908-740 - Rio Verde – GO – E-mail: vendas@bpsonline.com.br
www.bpsonline.com.br.